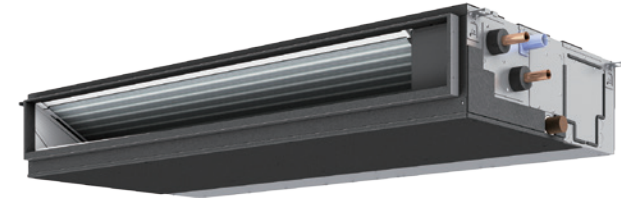


Binnenunit		PEFY-W32VMA-A	
Koeling	Nominale capaciteit	kW	3,6
	Opgenomen vermogen	kW	0,04
Verwarming	Nominale capaciteit	kW	4,0
	Opgenomen vermogen	kW	0,04
Specificaties	Afmetingen (B x D x H)	mm	700 x 732 x 250
	Gewicht	kg	22,0
	Geluidsdruk	dB(A)	23-27-30
	Luchtvolume	m <sup>3</sup> /u	450-540-630
Specificaties rooster	Beschikbare statische druk	Pa	35-50-70-100-150
	Afmetingen (B x D x H)	mm	-
	Gewicht	kg	-
Koeltechnische gegevens	Diameter gasleiding	"	20
	Diameter vloeistofleiding	"	20
Elektrische gegevens	Voedingsspanning	V;f;Hz	230;1;50
	Voedingskabel	mm <sup>2</sup>	3G 2,5
	Nominale stroom	A	0.34
	Afzekering	A	0.34
	Communicatiekabel	mm <sup>2</sup>	2x1,5 + S



Unité intérieure		PEFY-W32VMA-A	
Froid	Capacité nominale	kW	3,6
	Puissance absorbée	kW	0,04
Chauffage	Capacité nominale	kW	4,0
	Puissance absorbée	kW	0,04
Spécifications	Dimensions (L x P x H)	mm	700 x 732 x 250
	Poids	kg	22,0
	Pression acoustique	dB(A)	23-27-30
	Débit d'air	m <sup>3</sup> /h	450-540-630
Spécifications grille	Pression statique disponible	Pa	35-50-70-100-150
	Dimensions (L x P x H)	mm	-
	Poids	kg	-
Données frigorifiques	Diamètre conduite gaz	"	20
	Diamètre conduite liquide	"	20
Données électriques	Alimentation électrique	V;ph;Hz	230;1;50
	Câble d'alimentation	mm <sup>2</sup>	3G 2,5
	Intensité nominale	A	0.34
	Taille de fusible recommandée	A	0.34
	Câble de communication	mm <sup>2</sup>	2x1,5 + S

